

# REGENSBURG

OBERHUB

GERMANY

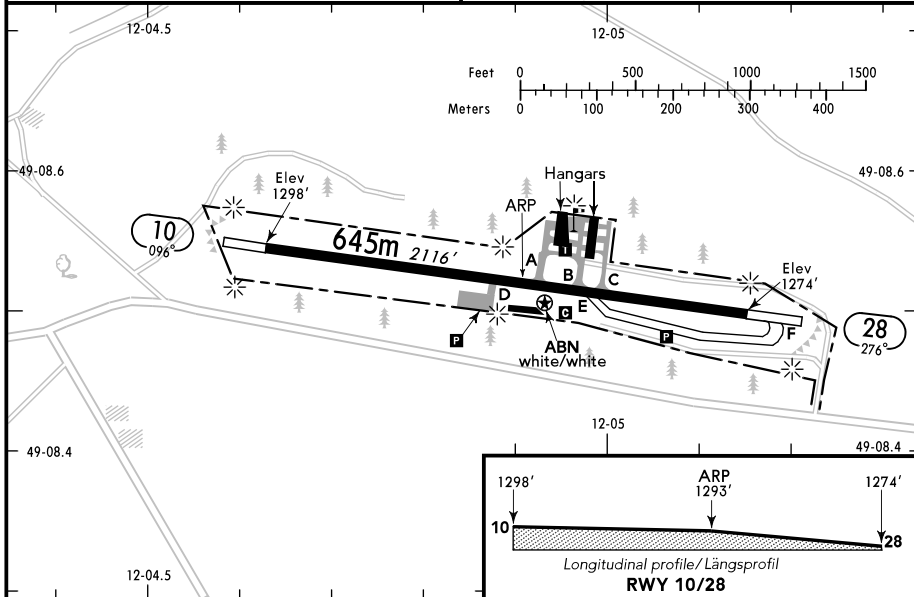
19-2 16 MAY 08

JEPPESEN



(FIS)

MÜNCHEN INFORMATION 120.65



ABN - THRL - RL - WDI.

RWY No	Dimension (m) - Surface	TORA (m)	LDA (m)	Strength	Lights
10	645 x 15 Asphalt	701	645	2t MPW (2t - 3t: PPR)	
28		722	645		

**I** Including safety strips./Einschließlich Sicherheitsstreifen.

Contact REGENSBURG INFO at least 5 MIN prior to reaching the AD.

Within AD traffic listening watch shall be maintained.

Prior to taxiing for TKOF, obtain information via radio from the AD reporting office.

**CAUTION:**

- Wood area and buildings in the lateral transition areas
- Buildings in S strip.
- Lateral safety strip in NE not available completely.

REGENSBURG INFO spätestens 5 MIN vor Erreichen des Platzes rufen.

Im Flugplatzverkehr ist ständige Hörbereitschaft aufrechtzuerhalten.

Vor dem Rollen zum Start Informationen per Funk bei der Flugleitung einholen.

**VORSICHT:**

- Wald und Gebäude in seitlichen Übergangsfächen
- Gebäude im S Streifen.
- Seitlicher Sicherheitsstreifen im NE nicht vollständig vorhanden.