

LEER
PAPENBURG
GERMANY

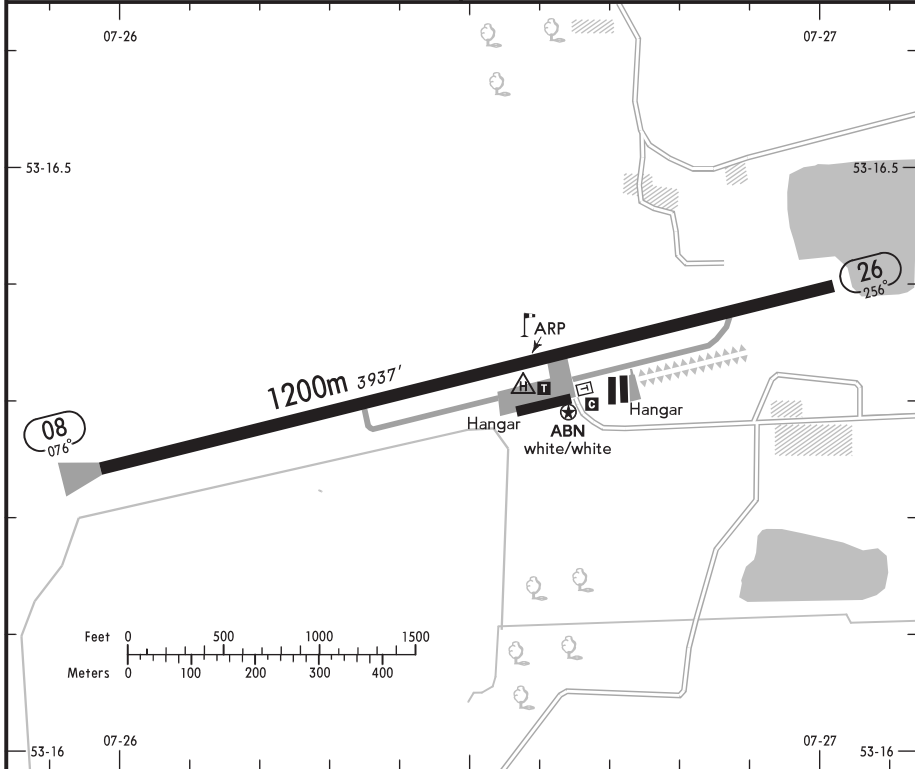
19-2 16 JUN 06

JEPPESEN



(FIS)

BREMEN INFORMATION **125.10**



✕ (PPR) **TAXI**

ABN - PAPI - THRL - RL - TWYL.

| RWY No | Dimension (m) - Surface | TORA (m) | LDA (m) | Strength | Lights |
|----------|-------------------------|----------|---------|--------------------------------|--------|
| 08 26 | 1200 x 20 Asphalt | 1200 | 1200 | 5.7t MPW (5.7-10t MPW: PPR) | |

HEL 5.7t MPW.

Contact LEER INFO at least 5 MIN prior to reaching the airfield.
 Within AD traffic listening watch shall be maintained.
 Avoid warming up/brake testing the engines E of ARO.
 Avoid overflying residential areas near AD - especially Nüttermoor.

LEER INFO spätestens 5 MIN vor Erreichen des Platzes rufen.
 Im Flugplatzverkehr ist ständige Hörbereitschaft aufrechtzuerhalten.
 Warmlaufen/Abbremsen der Motoren östlich der Flugleitung vermeiden.
 Das Überfliegen von Wohngebieten in Platznähe ist zu vermeiden - insbesondere Nüttermoor.