

OSNABRÜCK

ATTERHEIDE

GERMANY

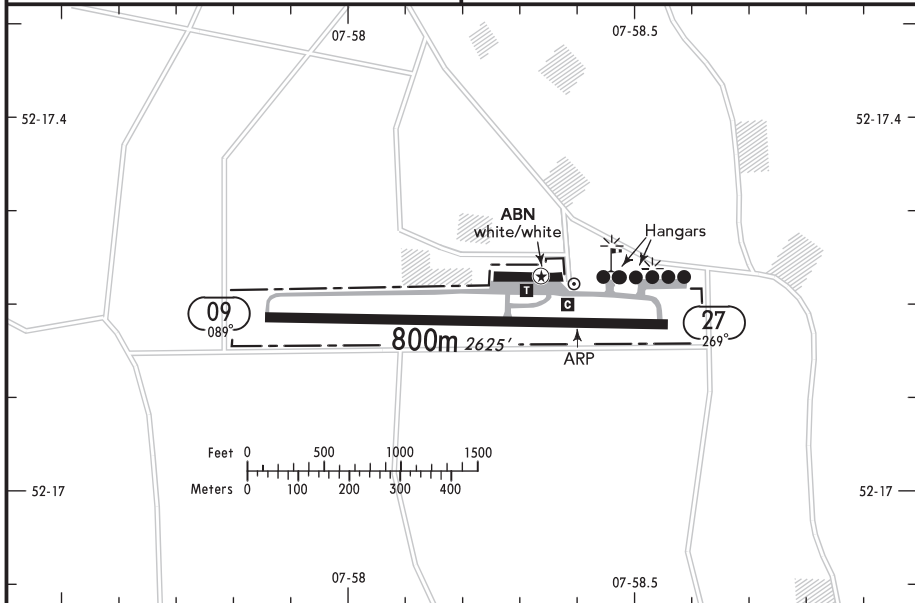
19-2 11 APR 14

JEPPESEN



(FIS)

BREMEN INFORMATION **119.82**



ABN - THRL - RL - TWYL - APRON - WDI - OBSTL.

RWY No	Dimension (m) - Surface	TORA (m)	LDA (m)	Strength	Lights
09 27	800 x 20 Asphalt	800	800	5.7t MPW	

Contact OSNABRÜCK INFO at least 5 MIN prior to reaching the AD.

Within AD traffic listening watch shall be maintained.

Indicated traffic circuit is recommended.

Distance between TWY and fence of northern AD boundary 10m.

The villages Atter and Atterfeld should not be overflown below 1000' SFC.

OSNABRÜCK INFO spätestens 5 MIN vor Erreichen des Platzes rufen.

Im Flugplatzverkehr ist ständige Hörbereitschaft aufrechtzuerhalten.

Die dargestellte Platzrunde wird empfohlen.

Der Abstand zwischen TWY und der nördlichen Flugplatzzäunung beträgt 10m.

Die Ortschaften Atter und Atterfeld sollen nicht unter 1000' SFC überflogen werden.