

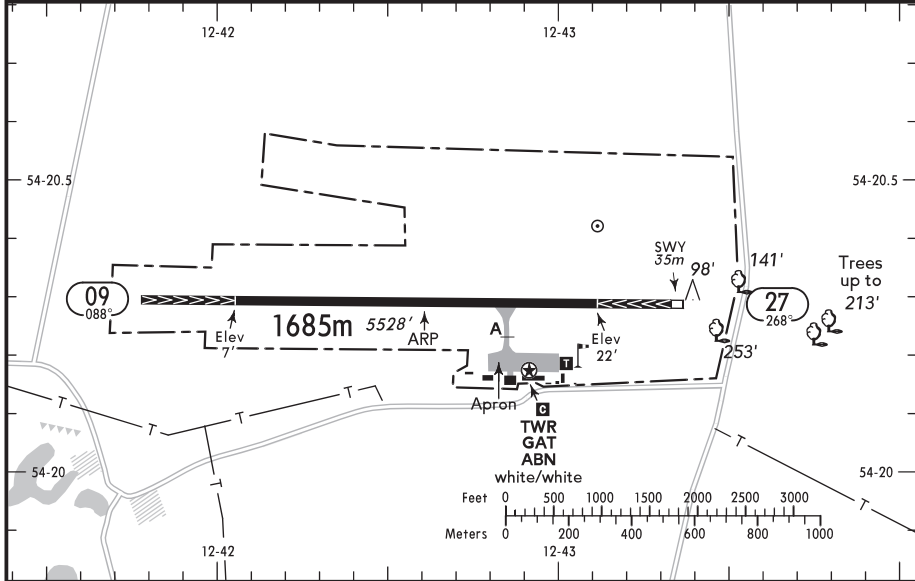
**BARTH**  
**BARTH**  
**GERMANY**

19-2 16 JAN 15



(FIS)

BREMEN INFORMATION **132.650**



(PPR)

ABN - ALS 27 - PAPI - THRL - RL - TWYL - APRON.

RWY No	Dimension (m) - Surface	TORA (m)	LDA (m)	Strength	Lights
09		1450	1385		
27	1685 x 30 Asphalt	1385	1450	PCN 30/F/A/X/T	

Contact BARTH INFO at least 5 MIN prior to reaching the AD.  
 Within AD traffic listening watch shall be maintained.  
 ULM shall generally fly the northern traffic circuit.

BARTH INFO spätestens 5 MIN vor Erreichen des Platzes rufen.  
 Im Flugplatzverkehr ist ständige Hörbereitschaft aufrechtzuerhalten.  
 ULM haben in der Regel die Nordplatzrunde zu fliegen.