

STENDAL-BORSTEL
STENDAL-BORSTEL
GERMANY

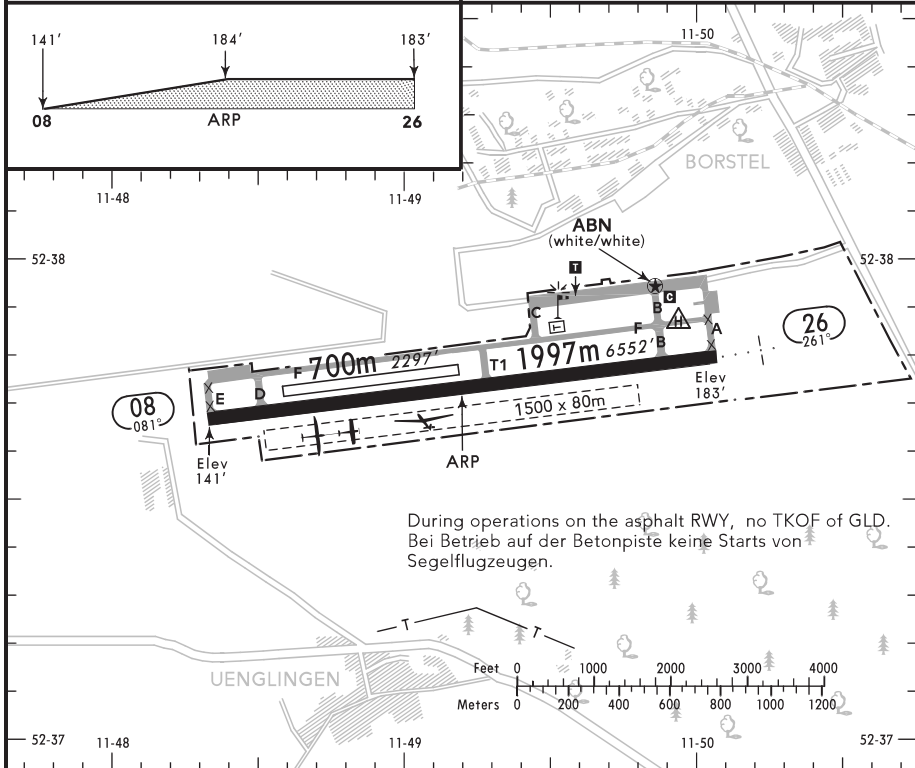
19-2 4 FEB 05

JEPPESSEN



(FIS)

BERLIN INFORMATION **126.35**



During operations on the asphalt RWY, no TKOF of GLD.
Bei Betrieb auf der Betonpiste keine Starts von Segelflugzeugen.

- Camping (O/R)
- (O/R)
- TAXI

ABN - ALS 26 - PAPI 26 - THRLL - RL - TWYL (T1, F, B) - APRON - WDI.

RWY No	Dimension (m) - Surface	TORA (m)	LDA (m)	Strength	Lights
08 26	1997 x 52 Concrete	1997	1997	5.7t MPW (5.7 - 14t MPW PPR)	
08 26	700 x 40 Grass	700	700	2 t MPW (2 - 5.7 t MPW PPR)	—

Contact STENDAL INFO at least 5 MIN prior to reaching the AD.
Within AD traffic listening watch shall be maintained.
No TKOF/LDG of powered ACFT on the paved RWY as long as yellow gliderwinch warning light is flashing.

Simultaneous operations on the asphalt RWY and on the grass RWYs are not permitted.
Glider towing shall be provided south over uninhabited area.
Avoid residential areas near AD especially

STENDAL INFO spätestens 5 MIN vor Erreichen des Platzes rufen.

Im Flugplatzverkehr ist ständige Hörbereitschaft aufrechtzuerhalten.

Kein Starten/Landen von Motor-LFZ auf der Betonpiste solange die gelbe Segelschlepp-Warnleuchte blinkt.

Gleichzeitiger Betrieb auf der Asphaltpiste und auf den Graspisten ist nicht erlaubt.
Flugzeugschleppstarts sind südlich über unbewohntes Gebiet durchzuführen.

Wohngebiete in Platznähe meiden, vor allem Stendal, Borstel, Uenglingen and Schernikau.