

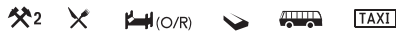
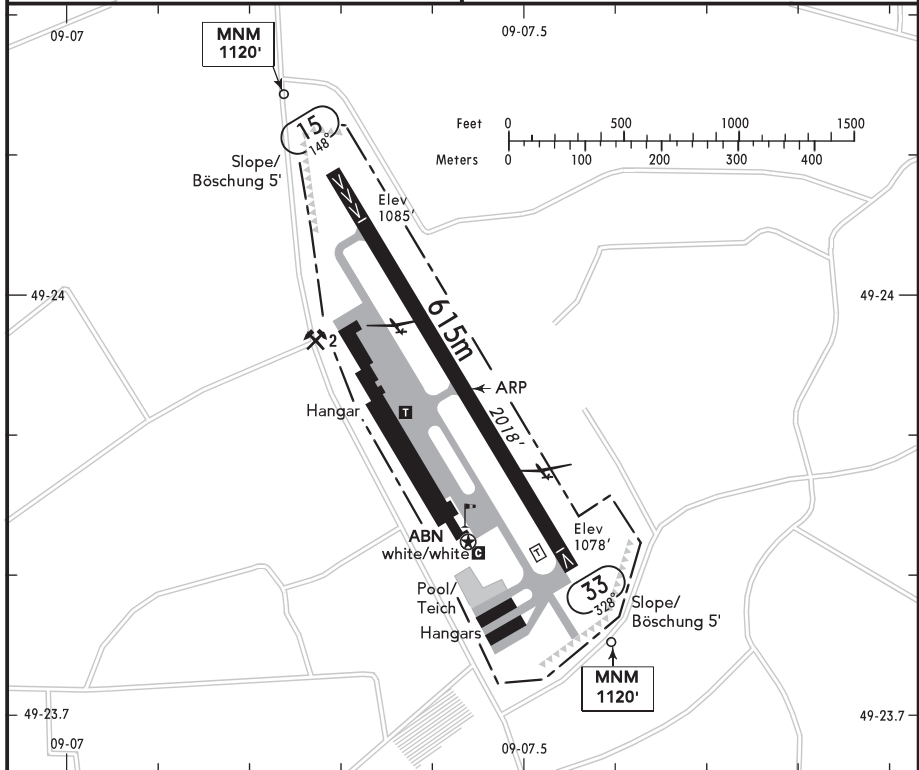
**MOSBACH**  
**LOHRBACH**  
**GERMANY**

19-2 21 JAN 11



(FIS)

LANGEN INFORMATION **128.95**



ABN.

RWY No	Dimension (m) - Surface	TORA (m)	LDA (m)	Strength	Lights
15	615 x 20 Asphalt	585	540	3t MPW (PPR: 3 - 4t MPW)	—
33		540	585		

Contact MOSBACH INFO at least 5 MIN prior to reaching the aerodrome.

Within aerodrome traffic listening watch shall be maintained.

The surrounding villages are noise-sensitive areas. Overflights of Lohrbach, Neckargerach and Reichenbuch shall be avoided, if possible.

MOSBACH INFO spätestens 5 MIN vor Erreichen des Flugplatzes rufen.

Im Flugplatzverkehr ist ständige Hörbereitschaft aufrechtzuerhalten.

Die umliegenden Orte sind lärmempfindliche Gebiete. Überflüge über Lohrbach, Neckargerach und Reichenbuch sind möglichst zu vermeiden.