

TRIER
FÖHREN
GERMANY

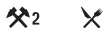
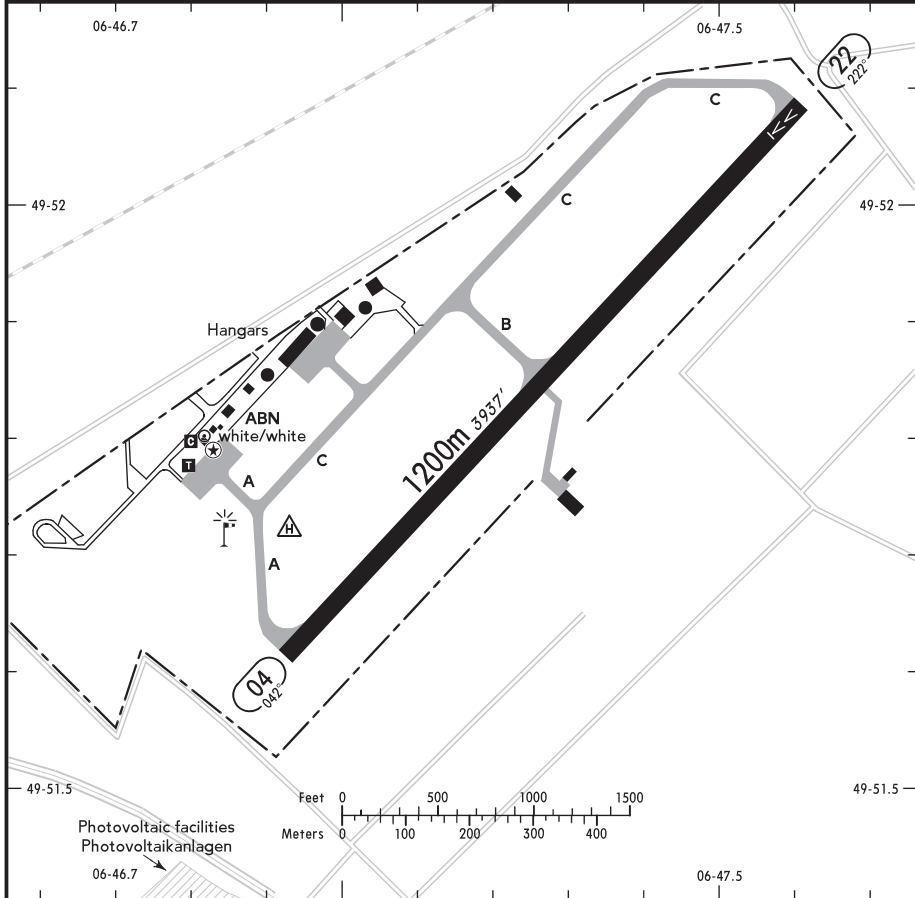
19-2 30 AUG 13

JEPESEN



(FIS)

LANGEN INFORMATION **123.52**



ABN - PAPI 04 (4°), 22 (4.5°) - THRL 22 - RL - TWYL 'A' - APRON - WDI.

RWY No	Dimension (m) - Surface	TORA (m)	LDA (m)	Strength	Lights
04	1200 x 30 Concrete	1130	1200	15t MPW	
22		1200	1130		

Contact TRIER INFO at least 5 MIN prior to reaching the AD.
 Within AD traffic listening watch shall be maintained.
 Surrounding villages are noise-sensitive areas: overflights shall be avoided, if possible. Especially village Bekond.

TRIER INFO spätestens 5 MIN vor Erreichen des Platzes rufen.
 Im Flugplatzverkehr ist ständige Hörbereitschaft aufrechtzuerhalten.
 Umliegende Wohngebiete in Platznähe sind lärmempfindliche Gebiete; Überflüge möglichst vermeiden. Insbesondere die Ortschaft Bekond.